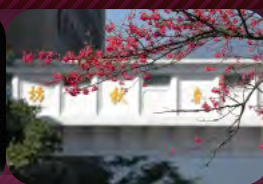




101年6月大事紀

(理學院)



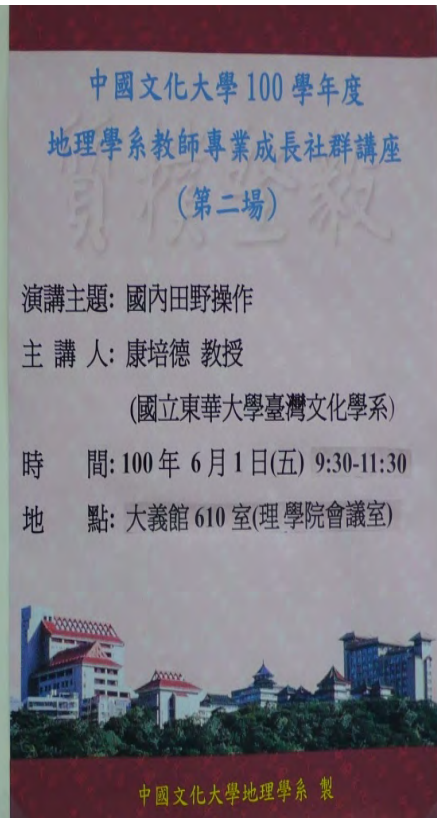
2012.6.30

理學院物理系與化學系執行教卓學院特色計畫



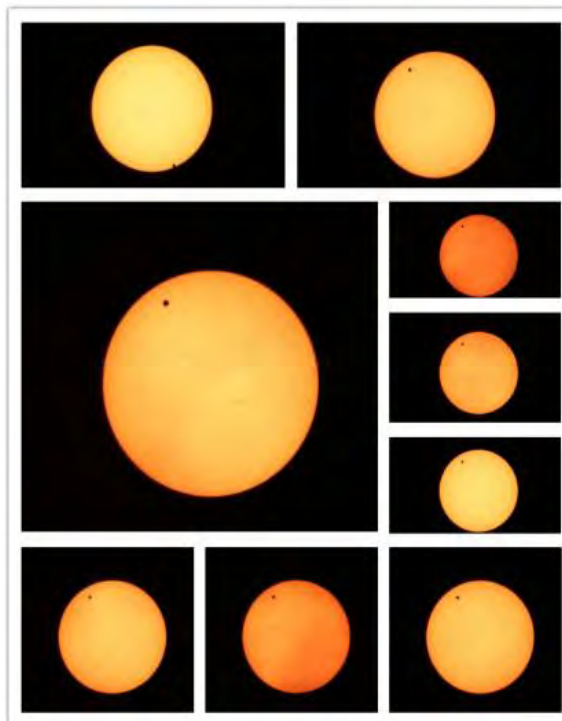
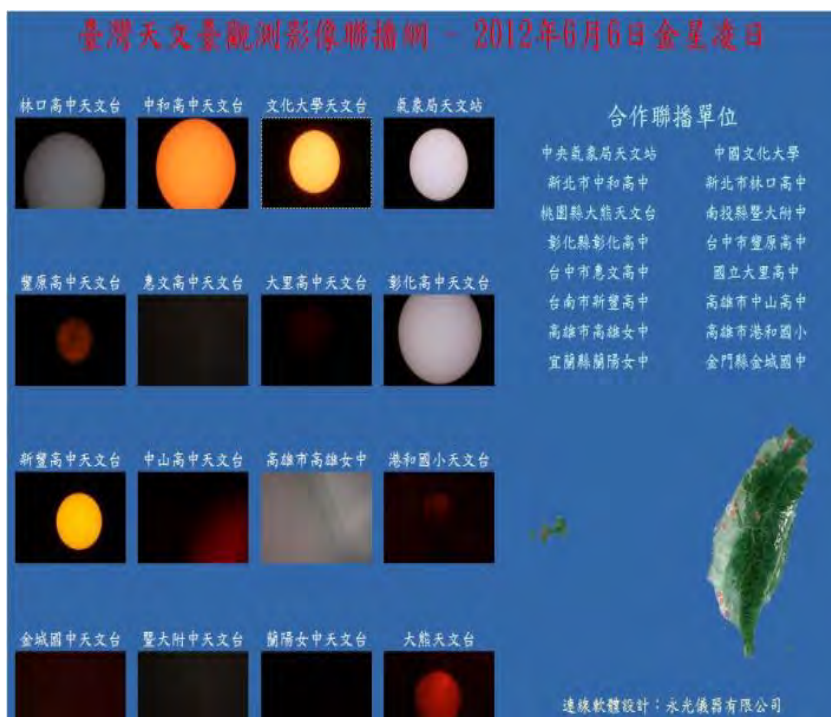
- **6/1** 物理系與化學系執行教卓學院特色E1計畫－創新智能科學人文跨科技人才培育計畫，**100**學年度第**2**學期共計舉辦**6**場跨領域講座、**1**場教師專業成長社群演講、**2**場讀書會以及安排至台電龍門核電廠進行企業參訪活動，成果豐碩，師生受益良多。

理學院地理學系舉辦「100學年度地理系 教師專業成長社群講座（第二場）」



- **6/1** 地理系邀請國立東華大學臺灣文化學系康培德教授蒞臨演講，講題為「國內田野操作」。講述在做田野調查時，重要的是深度訪談與回溯歷史所形成的「田野思考」，田野調查資料須靠研究者的分析之後才可以使用，以免造成錯誤的研究結果。演講內容精采豐富，與會教師受益良多。

理學院物理系華岡天文台金星凌日觀測



- **6/6** 錯過得再等105年！全球天文愛好者期待以久的「金星凌日」在6月6日登場，本校物理系華岡天文台參與中央氣象局天文台推動之「台灣天文台觀測影像聯播網」，加入即時聯播，此次國內共有16個單位參與，本校是唯一參與的大專院校；同時華岡天文台在物理系黃信健主任的現場解說下，與本校同仁共同親身經歷此一盛事。

理學院地理學系舉辦「100學年度地理系 教師專業成長社群講座（第三場）」



- 6/8 地理系邀請國立彰化師範大學地理系宋郁玲助理教授蒞臨演講，講題為「從中國研究經驗談因地制宜的田野調查」。以在中國大陸做田野調查為實例，講述深度訪談重點在尋找樣本及精鍊樣本。其演講內容精采豐富，與會教師受益良多。

江西農業大學交流團蒞校參訪



- **6/15** 理學院邀請江西農業大學參訪團金至農副校長一行22人蒞校參訪，行程安排除拜會校長外，並與農學院及本院師長們進行座談，會後安排參訪農學院重要研究設施及理學院地理系製圖室、實驗室等教學場所與設備，並且參觀本校校園、圖書館、博物館、數位地球中心及體育館。

理學院地質系舉辦職場導師座談會



6/16 地質學系邀請職場導師與學生面對面經驗分享，教導學弟妹於職場如何創造機會、於職場如何表現自我等經驗與觀念的溝通使本系學生獲益良多。

理學院地質系舉辦系友會 暨魏稽生主任榮退餐會



6/16 地質學系舉辦地質系友會暨魏稽生主任榮退餐會，與會系友及師生約80名場面溫馨隆重。

理學院地理系至福建師範大學進行移地學習



- **6/18-23** 地理系由盧光輝院長、陳守泓老師帶領同學至大陸福建師範大學地理科學院進行「多維度空間地理移地學習」課程，課程以自然與人文交集為觀點，在台灣及大陸兩地的環境現況下，探討空間及時間維度下的地理空間變遷，課程並安排至當地自然森林公園考察及實驗室進行實驗，擴展了同學的視野，提升修課同學多元學習的經驗。

理學院地質系與越南地球科學 及礦產資源研究院簽訂合作協議書



6/25 理學院地質系與越南地球科學及礦產資源研究院簽訂合作協議書，內容包括：

1. 技術資訊交換。
2. 籌辦學術培訓班、工作坊及研討會。
3. 研究人才短期互訪。
4. 研提合作專題研究計畫。

理學院地質系至越南進行移地學習



- 6/24-30 地質系由盧光輝院長、郭欽慧老師帶領同學至越南地質與礦產研究院移地學習，實地考察世界知名之寧平Trang An與下龍灣喀斯特地貌，並就兩地不同地質年代喀斯特地貌演化做一比較，課程提升同學的國際視野，並增加修課同學多元學習的經驗。